

# 03.

De gevangenissen van Sint-Gillis, Vorst en Berkendael zijn overbevolkt en sterk verouderd. In 2016 verhuizen ze naar een nieuw complex in Haren. Dat betekent dat er in de stad bijna 10 hectare ruimte, of een oppervlakte van 15 voetbalvelden, vrijkomt. Brussel verwacht 170.000 nieuwe inwoners tegen 2020. De bevolkingsexplosie creëert een grote vraag naar bijkomende woningen en wijkvoorzieningen. Het Brussels Gewest ziet deze graag gerealiseerd op de gronden van de gevangenissen van Sint-Gillis, Vorst en Berkendael. Ondanks de druk en de verleiding van een lucratieve vastgoedoperatie – de federale staat, eigenaar van de gronden, zoekt namelijk naar opbrengsten om de gevangenis in Haren te financieren – verzet de burgemeester van Sint-Gillis zich tegen het idee om er kantoorgebouwen op te trekken. Kantoren zouden de huidige dichtheid en de mobiliteitsdruk alleen maar vergroten. De burgemeester wilde er ook geen hoogbouw.

Om de grond niet volledig aan de wetten van de private markt over te laten, wil het Brussels Gewest in overleg met de federale staat en de gemeenten in een projectdefinitie de grondslag leggen voor een stedenbouwkundig plan. De studie moet onderzoeken hoe de sites kunnen worden ontsloten vanuit de omliggende wijken, zonder hun erfgoedkundige waarde uit het oog te verliezen. De bMa heeft de opdrachtgever bijgestaan vanaf de opmaak van de studieopdracht tot de gunning van de opdracht. Het team van V+/MSA/IDEA Consult werd aangewezen om de projectdefinitie op te maken vanwege zijn innovatieve methode van 'ontwerpend onderzoek'. Het precies tekenen van de bestaande situatie, het schetsen en hertekenen van verschillende hypothesen – vier in dit geval – en het toetsen van de hypothesen aan de werkelijkheid, leggen op verrassende wijze de vele mogelijkheden en kansen voor een woonproject op deze site bloot. Volgens de bMa kan de werkwijze van ontwerpend onderzoek inspirerend zijn voor stadsplanners en bouwpromotoren in de toekomst.

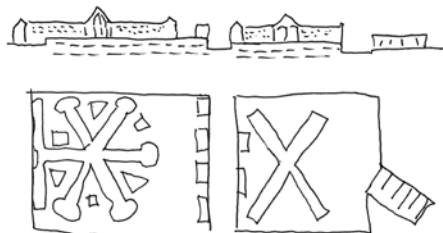


fig. A

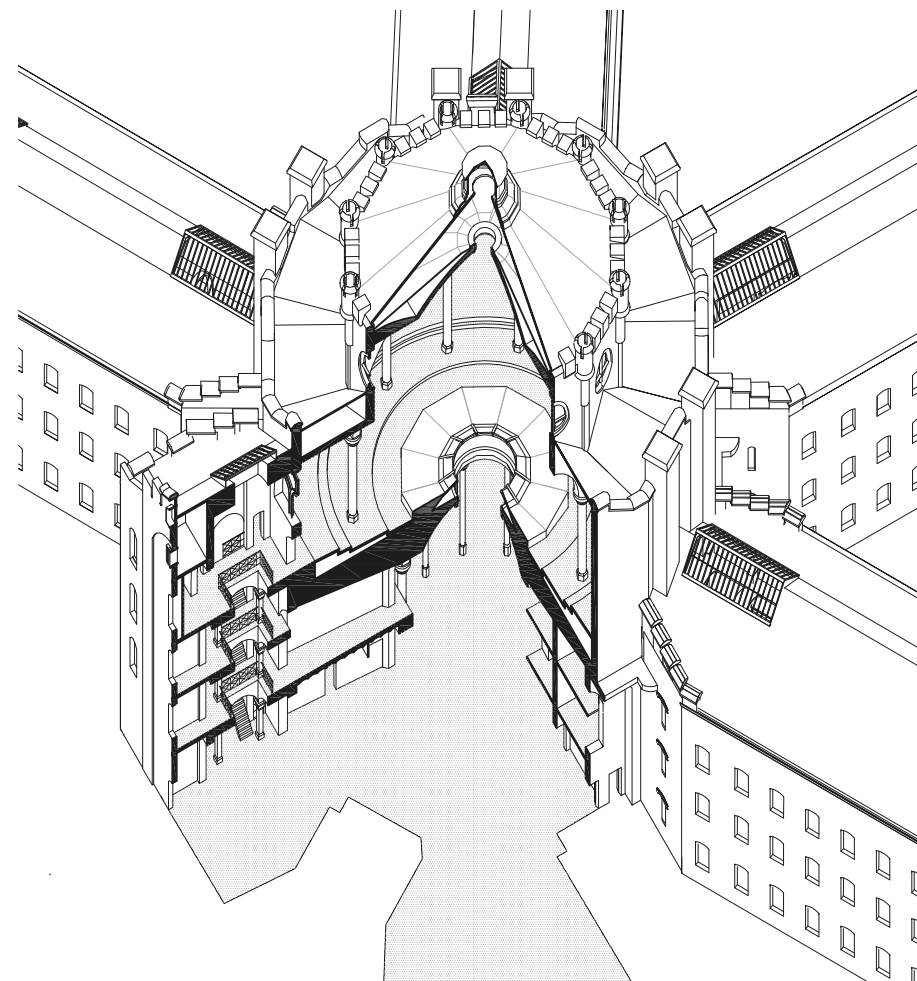


fig. A Centrale hal van de gevangenis van Sint-Gillis, bestaande toestand.

fig. B

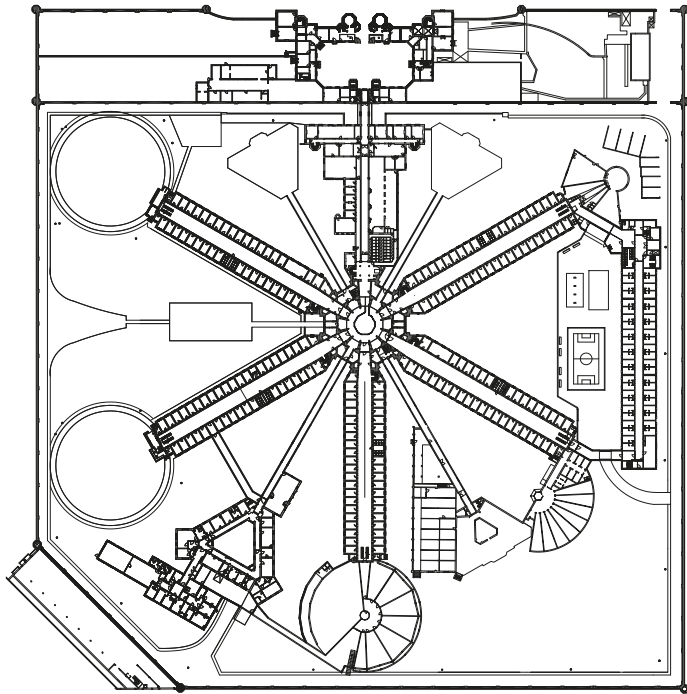


fig. C

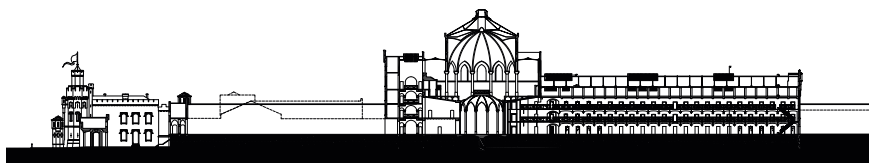


fig. D

fig. B-C Plan en doorsnede gevangenis van Sint-Gillis, bestaande toestand.

fig. D Wonen in en rond de gevangenis. Mogelijk scenario voor reconversie.